



PORTER À CONNAISSANCE

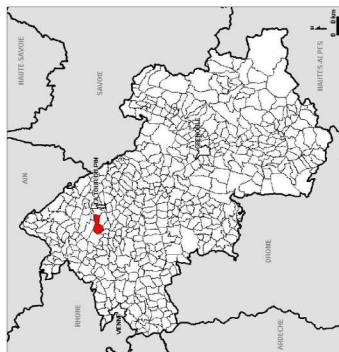
Mouvements différentiels de terrain liés au phénomène de retrait-gonflement des sols argileux

Département de l'Isère
commune : RUY

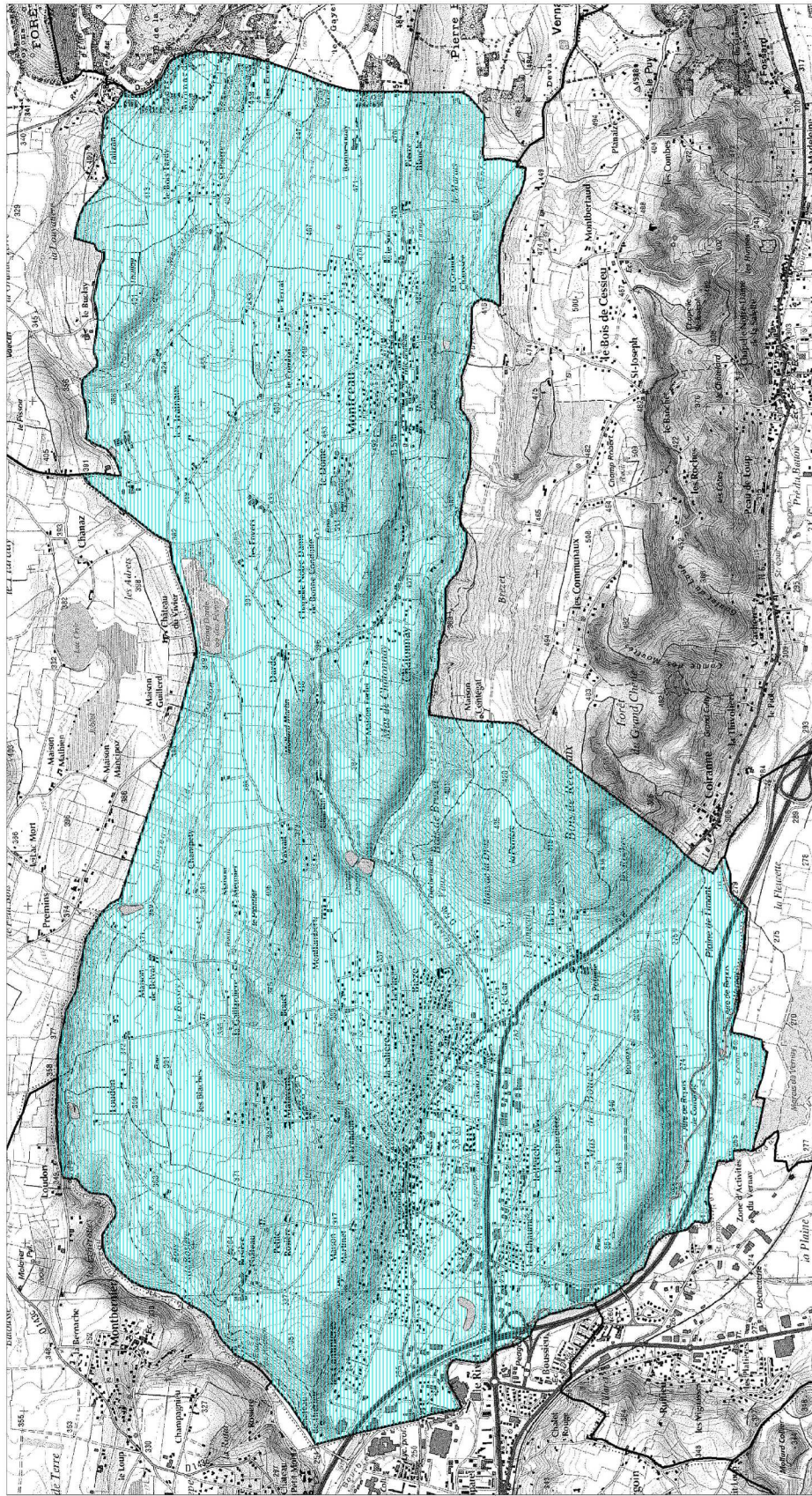
Proposition de zonage réglementaire

Etat de l'évaluation 2011

Adapté : 1/10 000



Document communiqué en vertu de la Loi n° 178 du 17 JANVIER 1978 (art. 1) sous réserve des informations protégées en vertu de la Loi n° 600 du 4 JUILLET 1977 (art. 1) et de la Loi n° 78-17 du 6 JANVIER 1978 (art. 1)



Vu pour être annexé à la délibération d'approbation du PLU en date du 3 octobre 2016.

Le Maire, Guy RABUEL

