

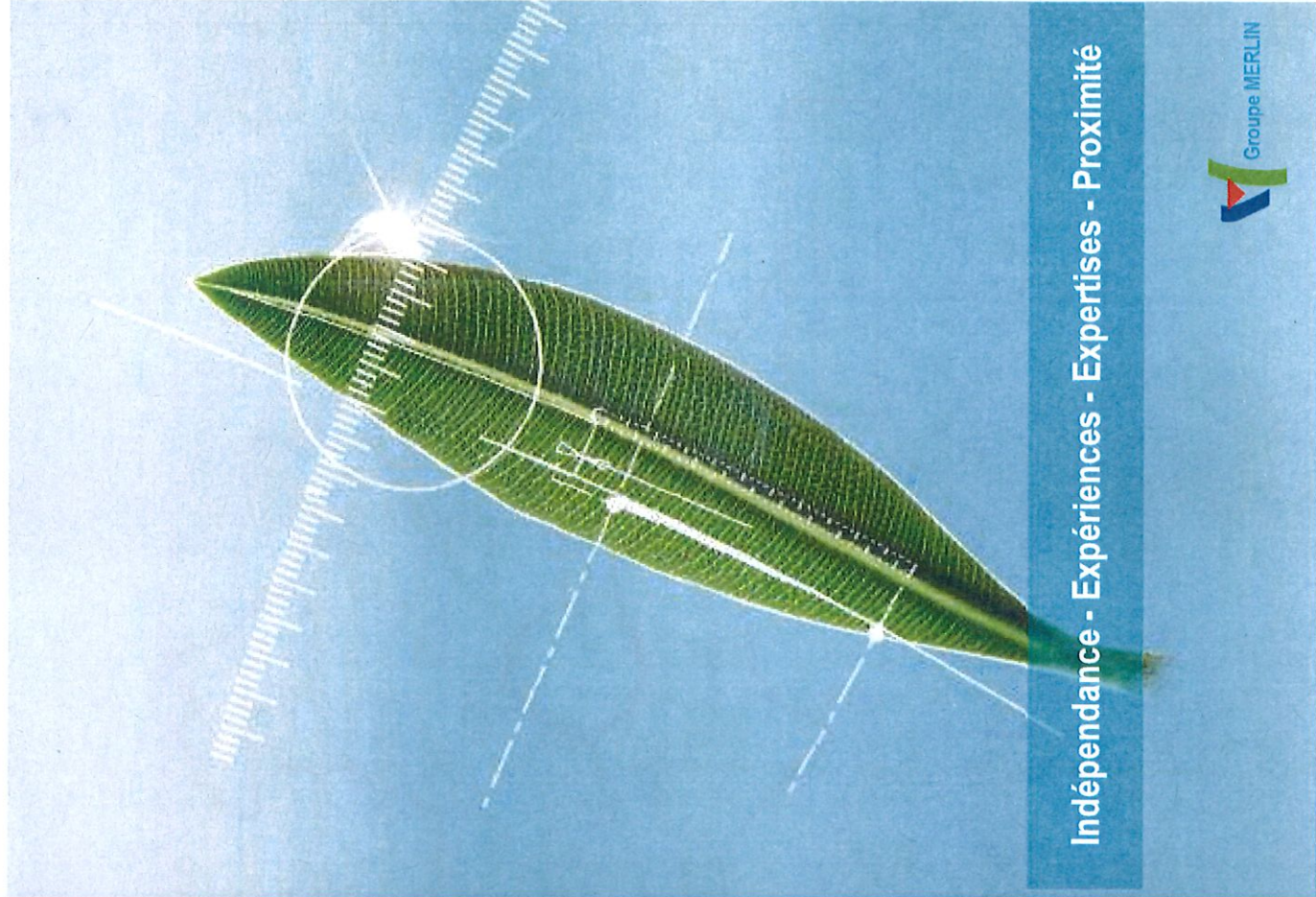


**Présentation des travaux
d'extension du réseau de collecte
des eaux usées du CHEMIN DE LA**

RECALAINE

Commune de Ruy-Montceau

Réunion publique du 10/07/2024



Indépendance - Expériences - Expertises - Proximité



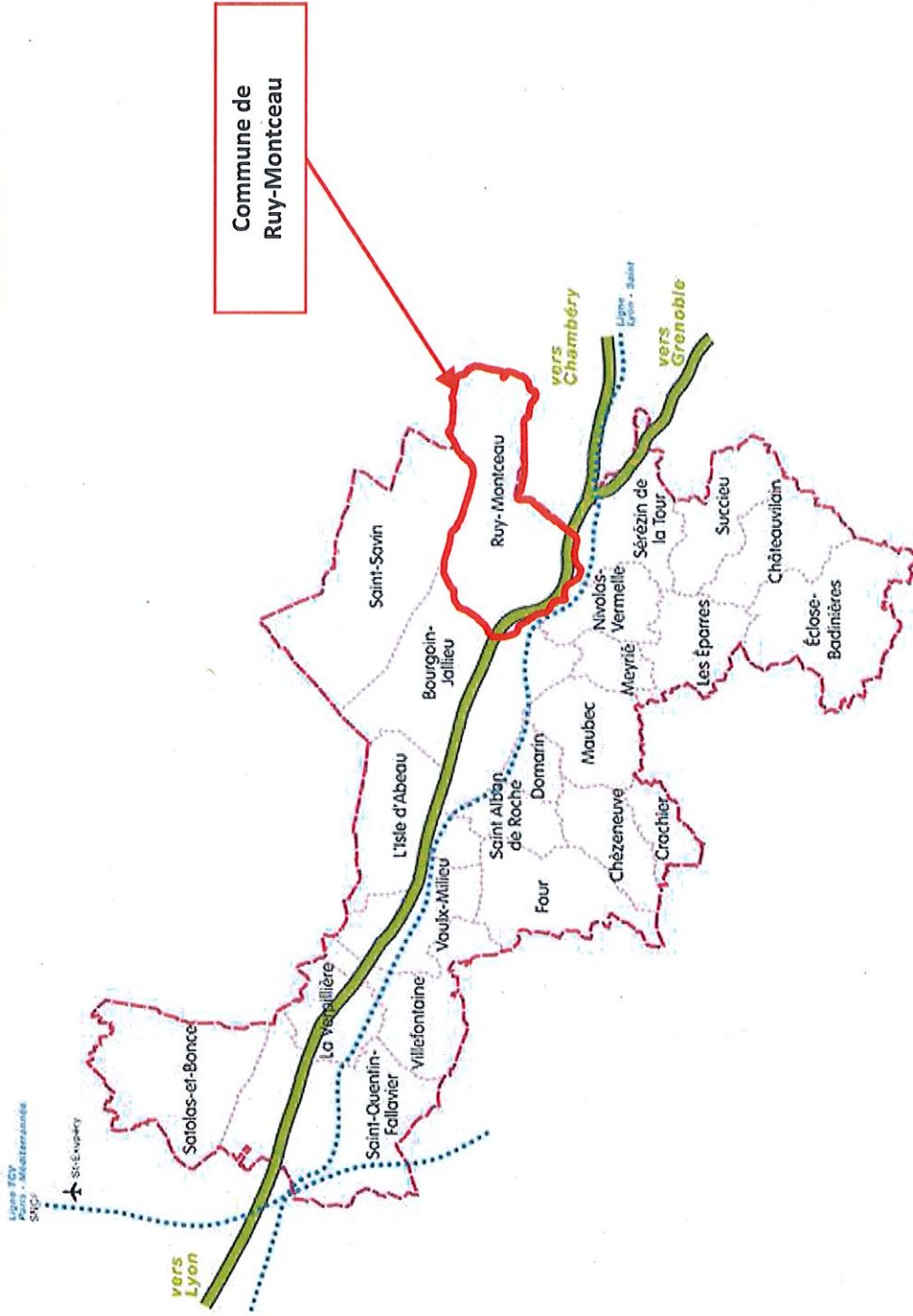
CAP

Communauté
d'Agglomération
Porte de l'Isère



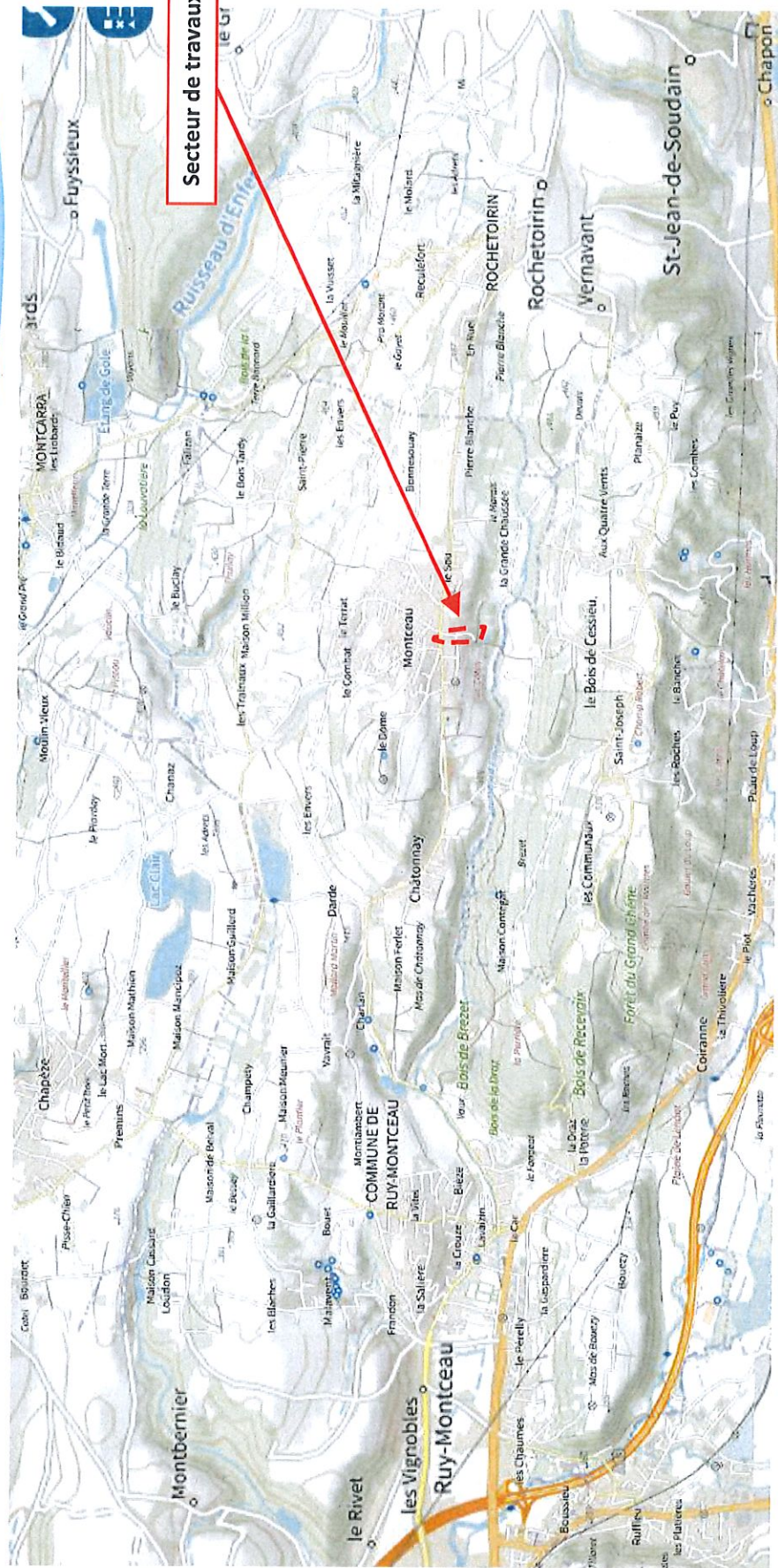
1 - CONTEXTE GENERAL DU PROJET

PRESENTATION DU SECTEUR DES TRAVAUX



1 - CONTEXTE GENERAL DU PROJET

PRESENTATION DU SECTEUR DES TRAVAUX



1 - CONTEXTE GENERAL DU PROJET

PRESENTATION DU SECTEUR DES TRAVAUX



Secteur de travaux:

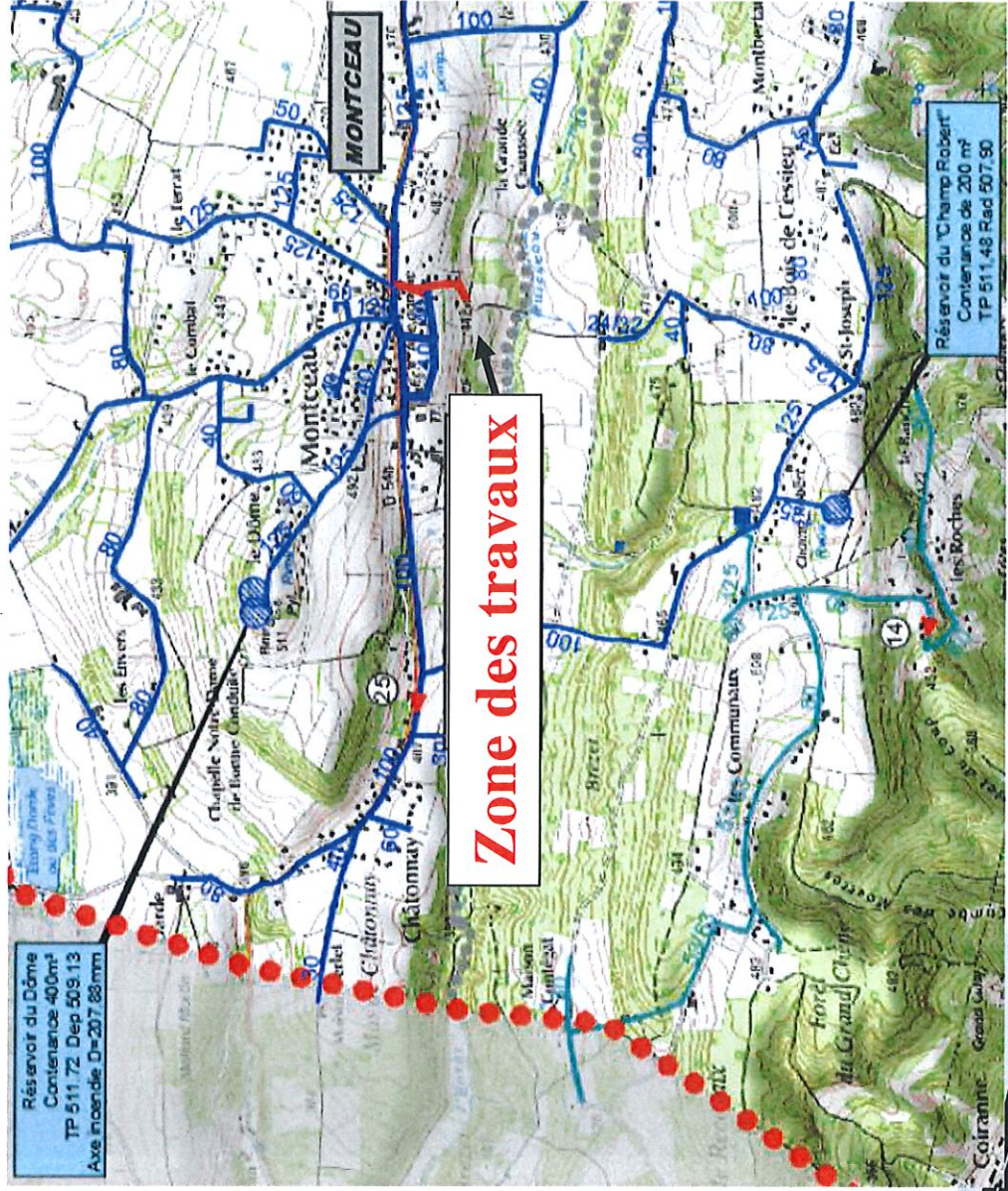
- Chemin de la Récalaine
- Chemin de Marguiniere
- Impasse des Bleuets

1 - CONTEXTE GENERAL DU PROJET

SYSTÈME EAU POTABLE DU SECTEUR DE MONTCEAU

Réseaux d'eau potable

- Conduite d'eau potable vétustes et fuyardes
- 6 branchements long
- Renouvellement de la conduite d'eau potable en DN60 mm
- Travaux en parallèle de l'eaux usées pour diminuer les nuisances occasionnées



CAPI
Communauté
d'Agglomération
Porte de l'Isère



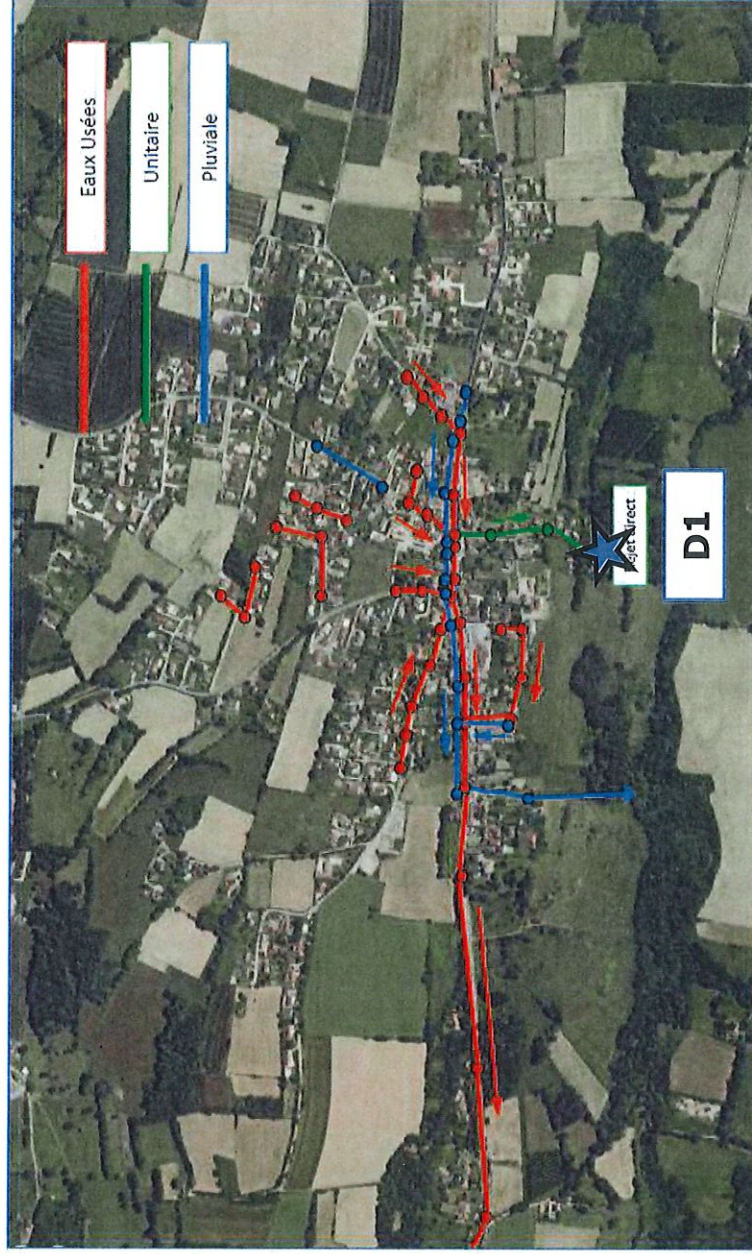
Groupe MERLIN

1 - CONTEXTE GENERAL DU PROJET

SYSTÈME D'ASSAINISSEMENT ACTUEL DU SECTEUR

Réseau unitaire

- Collecteur des eaux pluviales et usées en mauvais état
- Rejets **sans traitement** d'eaux usées du secteur des travaux, en direct en aval du D1
- Présence de systèmes d'assainissement individuels souvent non conformes



1 - CONTEXTE GENERAL DU PROJET

SYSTEME D'ASSAINISSEMENT ACTUEL DU SECTEUR



- Déviation angulaire



Photo: 0004471.JPG, 00:04:19
15,00m, Réparation générale / regard non visitable

- Regard Borgne



Photo: 0004477.JPG, 00:04:19
32,75m, Réparation générale / regard non visitable

- Racines



Photo: 0004485.JPG, 00:04:22
5,71m, Réparation générale / regard non visitable



Photo: 0004485.JPG, 00:04:22
40,20m, Réparation générale / regard non visitable

- Dépôt

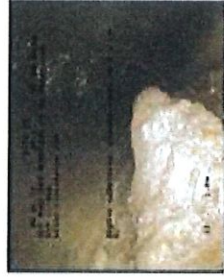


Photo: 0004482.JPG, 00:04:20
1,80m, Dépôt adhésif, encombrement de 5 à 10 %

- Réparation ponctuelle



Photo: 0004482.JPG, 00:04:20
3,20m, Réparation ponctuelle, trou réparé à 11%

- Abrasion



Photo: 0004483.JPG, 00:04:20
43,50m, Réparation ponctuelle, remplacement complet, diamètre maintenu à 5 % / tout le long

- Fissures



Photo: 0004484.JPG, 00:04:21
1,00m, Réparation ponctuelle de partie défectueuse non visitable à 12 % / 1,00m

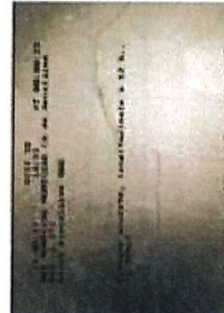


Photo: 0004482.JPG, 00:04:19
10,00m, Réparation ponctuelle, trou réparé à 12 % / Déchet

- Effondrement



Photo: 0004483.JPG, 00:04:20
2,00m, Réparation ponctuelle de partie défectueuse non visitable à 13 à 15 %



Photo: 0004481.JPG, 00:04:19
26,00m, Réparation ponctuelle



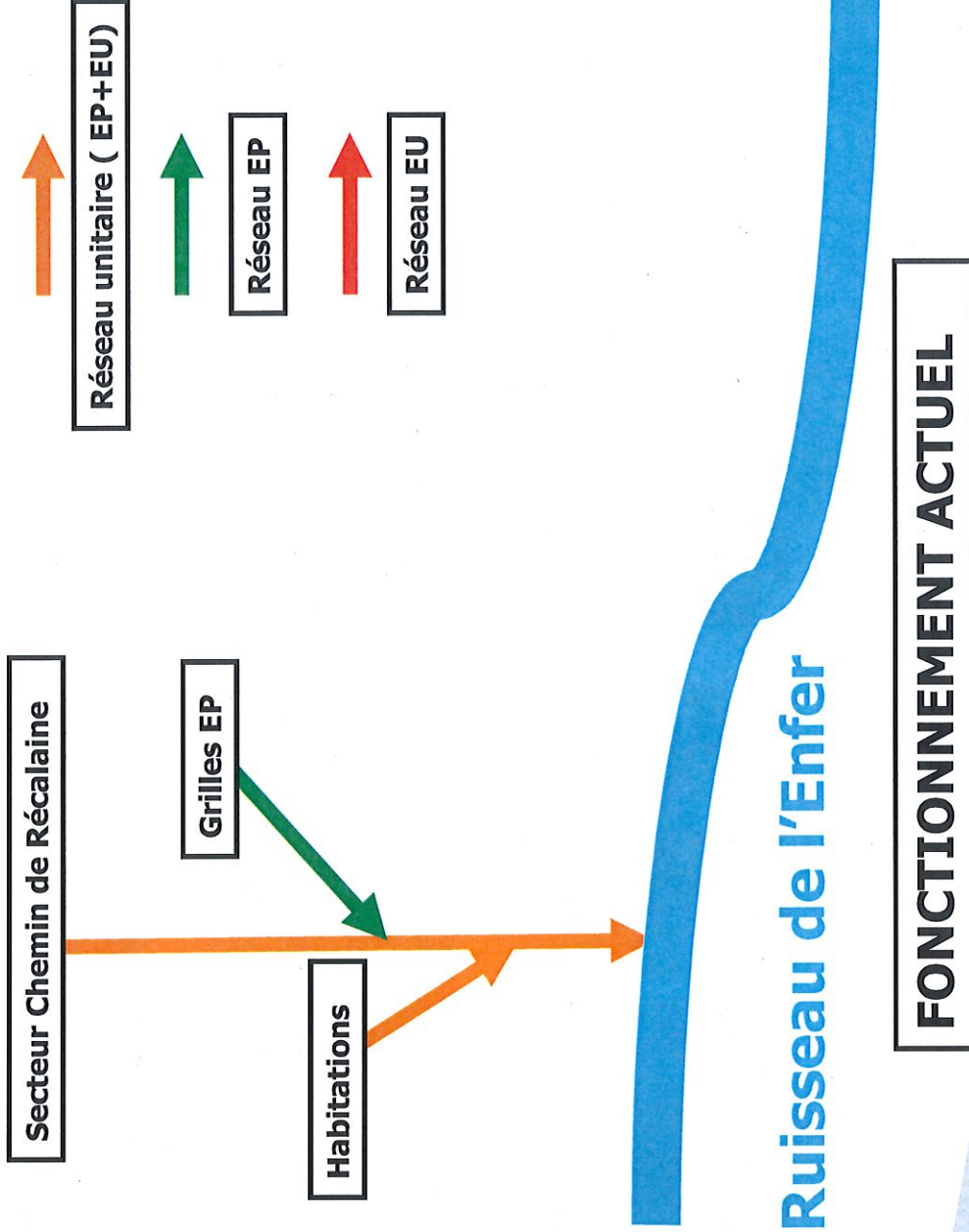
Groupe MERLIN

1 - CONTEXTE GENERAL DU PROJET

FONCTIONNEMENT ACTUEL DU SYSTEME D'ASSAINISSEMENT

Travaux d'assainissement :

- Pose d'un réseau EP
- Abandon du réseau unitaire existant
- Pose d'un réseau EU gravitaire et d'un réseau EU refoulement
- Création d'une station de refoulement des EU



FONCTIONNEMENT ACTUEL



Groupe MERLIN

1 - CONTEXTE GENERAL DU PROJET

FONCTIONNEMENT DU FUTUR SYSTEME D'ASSAINISSEMENT

Travaux d'assainissement :

- Pose d'un réseau EP
- Abandon du réseau unitaire existant
- Pose d'un réseau EU gravitaire et d'un réseau EU refoulement
- Création d'une station de refoulement des EU

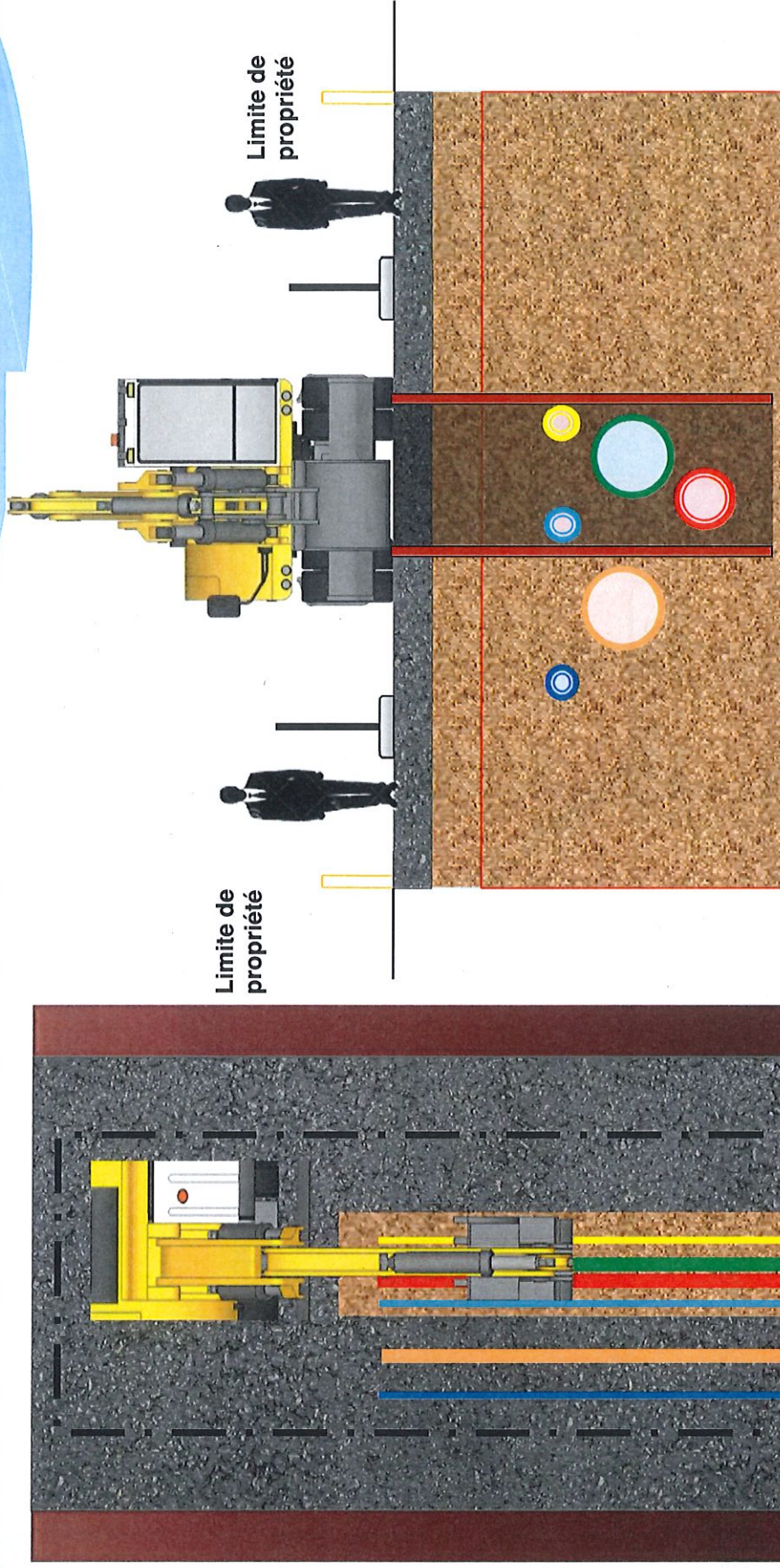


Ruisseau de l'Enfer

FONCTIONNEMENT PROJETE

2 – TRAVAUX

DEROULEMENT DES TRAVAUX – POSE DES RESEAUX HUMIDES



CAPI

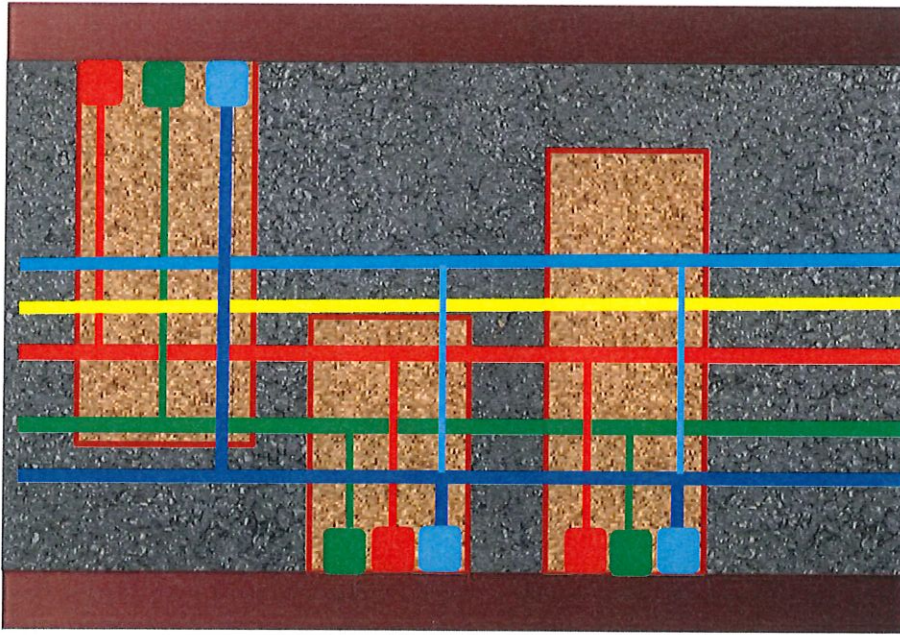
Communauté
d'Agglomération
Porte de l'Isère



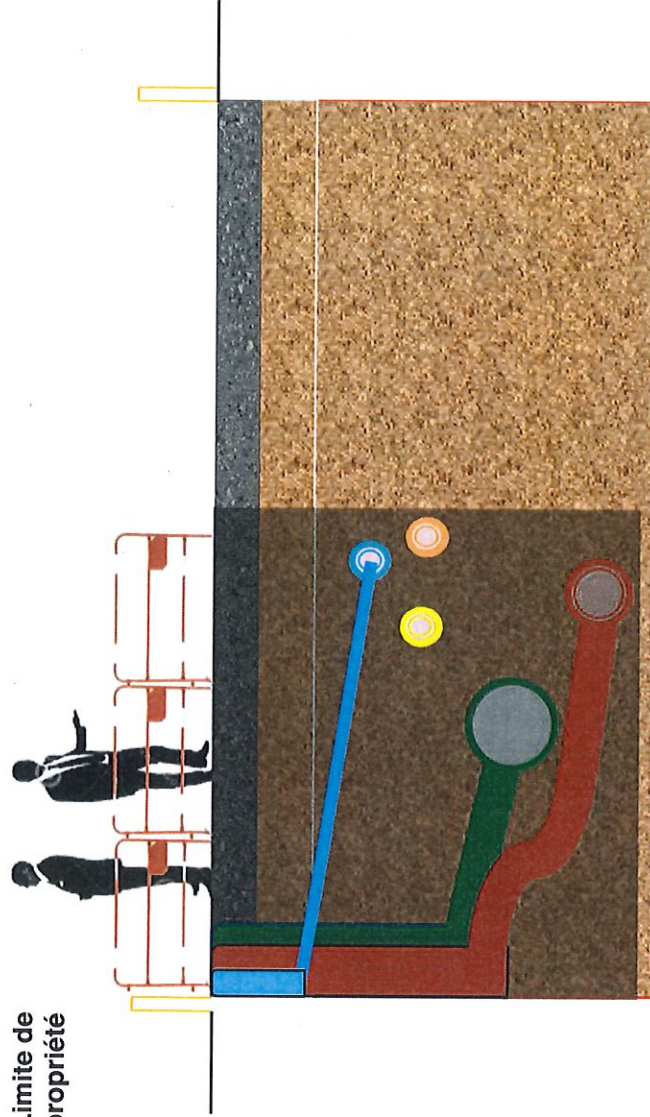
Groupe MERLIN

2 – TRAVAUX

DEROULEMENT DES TRAVAUX – BRANCHEMENTS PARTICULIERS



Limite de propriété



CAPI
Communauté
d'Agglomération
Porte de l'Isère



Groupe MERLIN

2 – TRAVAUX FICHES RIVERAINS



CAPI Communauté
d'Agglomération
Porte de l'Isère

<p>Département de l'Aisne</p> <p>CAPI Communauté d'Agglomération Porte de l'Isère</p>	<p>QUALITÉ MILIEU DE L'EAU Agence de l'Eau Autorité de l'Alsace 11 Chemin de Rocaille 39100 SILV MONTÉNAU Tél : 03 20 48 20 00 Fax : 03 20 48 20 01 www.eau-alsace.fr</p>	<p>Mise en service : Secteur MONTÉNAU Fiche Riverain Date : 31/05/2024 (Lieu : Rue Verteuil, Roubaix - N°parcelle 136)</p>	<p>Commune de RUF-MONTÉNAU</p>
<p>LEGERCE</p> <p>Travaux à prévoir (privé)</p> <p>① Séparer les eaux pluviales des eaux usées. ② Eau Pluviale à recueillir sur la toiture de branchement abouée en limite de propriété. ③ Eau usées à recueillir sur la boîte de branchement abouée en limite de propriété. ④ Poutre adoube à conserver.</p> <p>Date de Signature</p>	<p>INFORMATIONS PARCELLAIRES</p> <p>Propriétaire : BOCCA Sylvain Adresse : 11 Chemin de Rocaille 39100 MONTÉNAU Coordonnées : Contact et qualité : M. BOCCA Sylvain 11 Chemin de Rocaille 39100 SILV MONTÉNAU</p>	<p>Plan avant travaux PAS D'EP A LA PARCELLE</p> <p>Echelle : 1 / 4000</p>	
<p>Proposition d'aménagements à réaliser Zone d'eau pluviale de terrain : PAS D'EP A LA PARCELLE</p>		<p>Zone d'eau pluviale de terrain : PAS D'EP A LA PARCELLE</p>	

Exemple de fiches riverains
La CAPI reste à la
disposition des riverains
pour une fiche
personnalisée si désiré



Groupe MERLIN

2 – TRAVAUX

OBJECTIFS DU PROJET – CAS D'UNE HABITATION AVEC RACCORDEMENT AU RESEAU EXISTANT



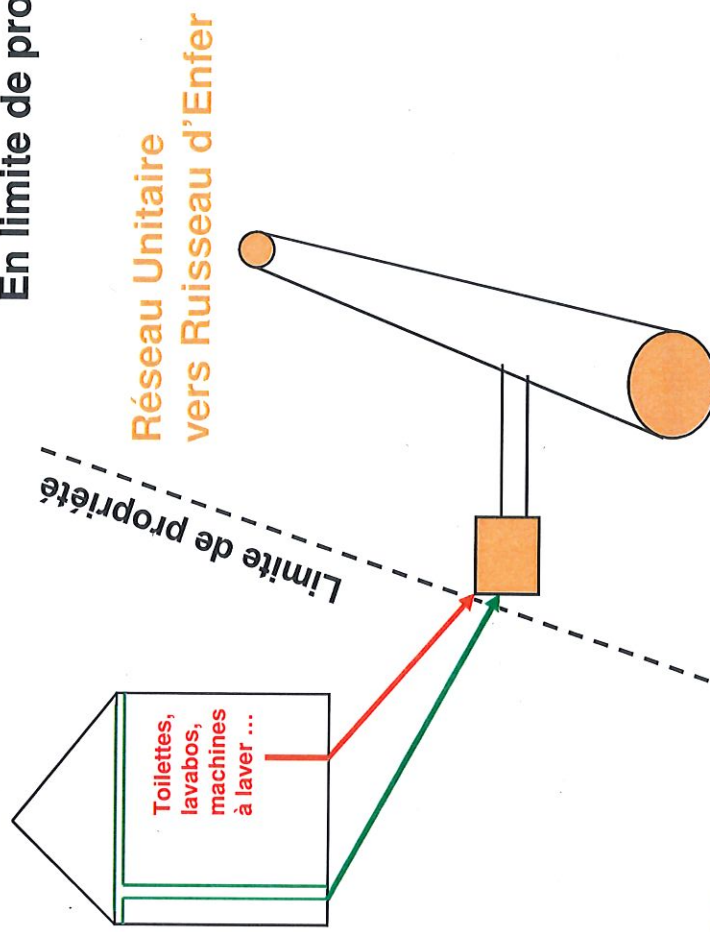
A la charge des usagers du réseau :

Raccordement des eaux usées
(WC, douche, lavabos, machines à laver,...)

A la charge de la CAPI :

- création du nouveau réseau,
- mise en place des boîtes de raccordement

En limite de propriété



Groupe MERLIN

2 – TRAVAUX

OBJECTIFS DU PROJET – CAS D'UNE HABITATION AVEC RACCORDEMENT AU RESEAU EXISTANT



CAPI
Communauté
d'Agglomération
Porte de l'Isère

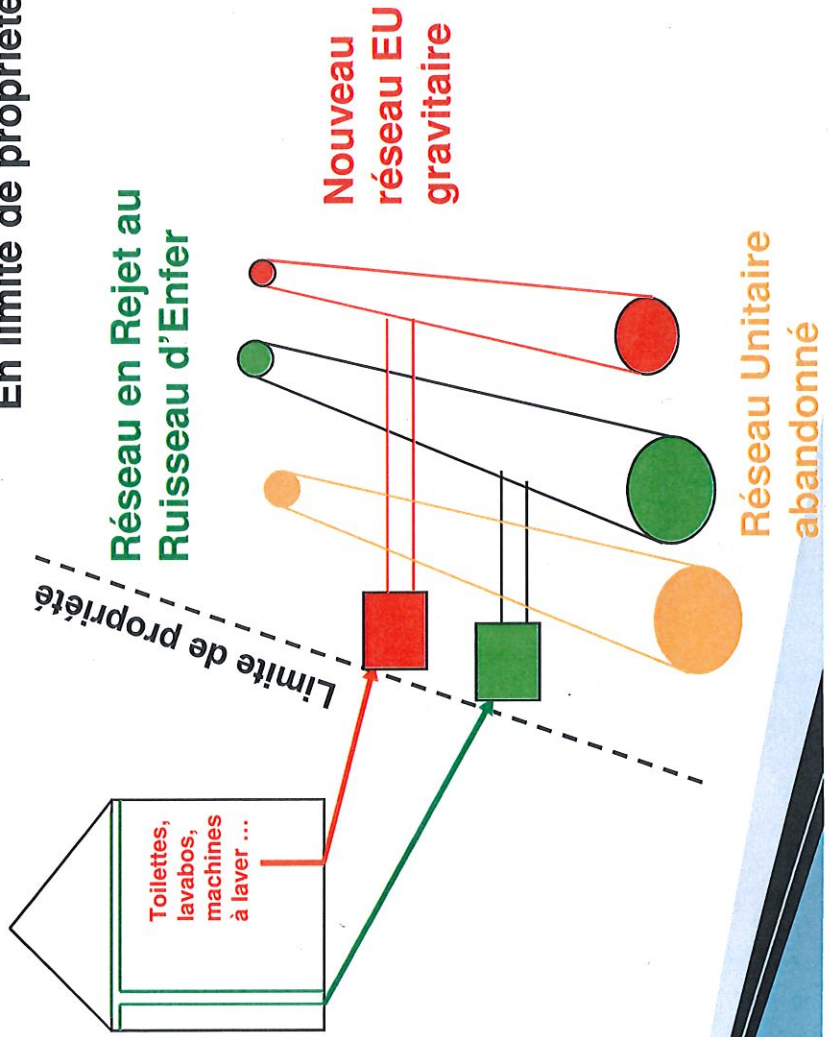
A la charge des usagers du réseau :

Raccordement des eaux usées
(WC, douche, lavabos, machines
à laver,...)

A la charge de la CAPI :

- création du nouveau réseau,
- mise en place des boîtes de raccordement

En limite de propriété



Groupe MERLIN

2 – TRAVAUX

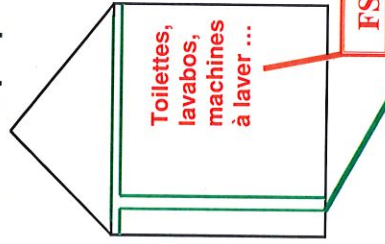
OBJECTIFS DU PROJET – CAS D'UNE HABITATION AVEC RACCORDEMENT AU RESEAU EXISTANT VIA FOSSE



CAPI > Communauté
d'Agglomération
Porte de Tisère

A la charge des usagers du réseau :

Raccordement des eaux usées
(WC, douche, lavabos, machines
à laver,...)
Suppression de la fosse septique

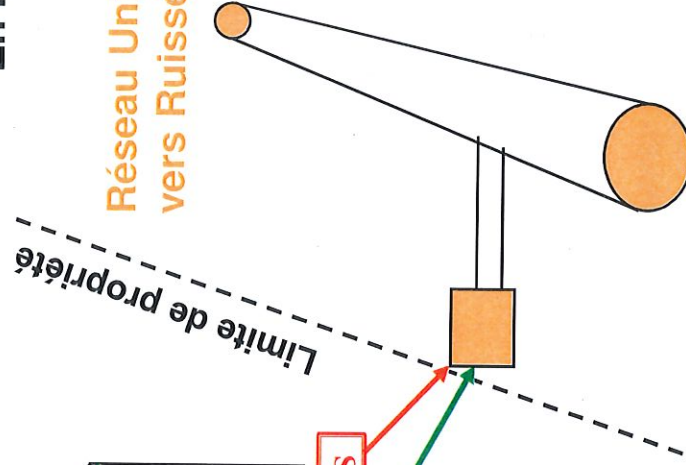


A la charge de la CAPI :

- création du nouveau réseau,
- mise en place des boîtes de raccordement

En limite de propriété

**Réseau Unitaire
vers Ruisseau d'Enfer**



Groupe MERLIN

2 – TRAVAUX

OBJECTIFS DU PROJET – CAS D'UNE HABITATION AVEC RACCORDEMENT AU RESEAU EXISTANT VIA FOSSE



CAPI
Communauté
d'Agglomération
Porte de l'Isère

A la charge des usagers du réseau :

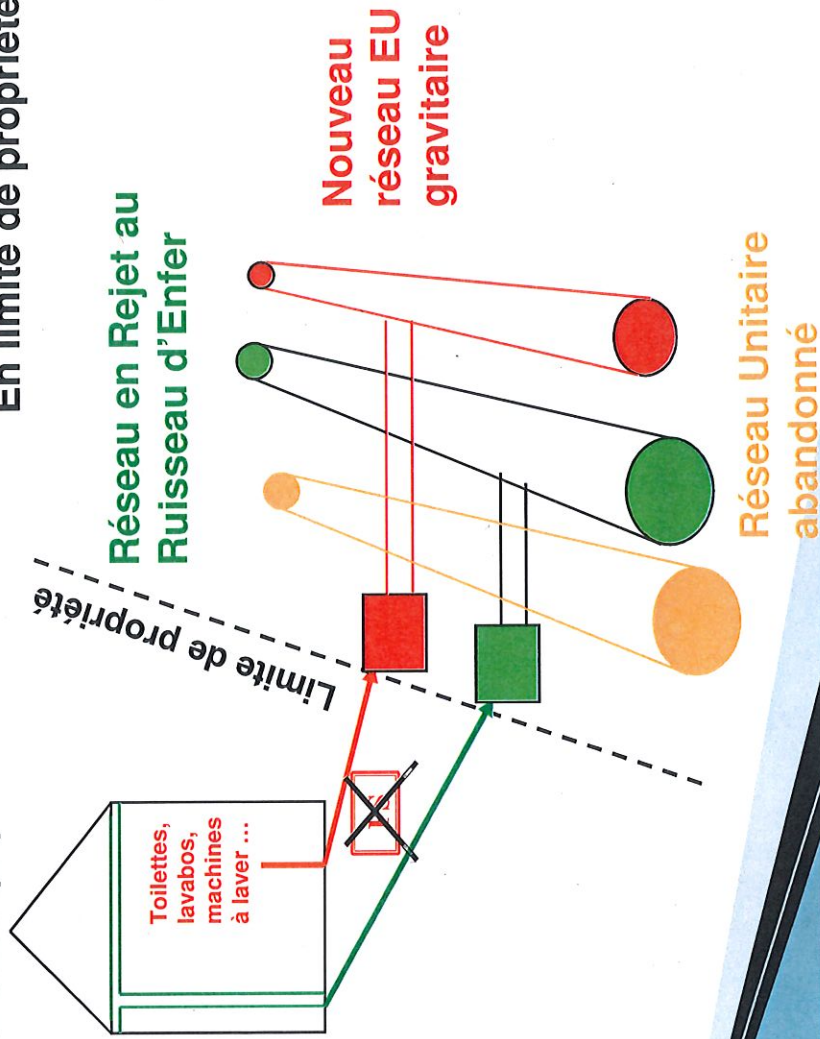
Raccordement des eaux usées
(WC, douche, lavabos, machines à laver,...)
Suppression de la fosse septique

A la charge de la CAPI :

- création du nouveau réseau,
- mise en place des boîtes de raccordement

En limite de propriété

En limite de propriété



Groupe MERLIN

2 – TRAVAUX

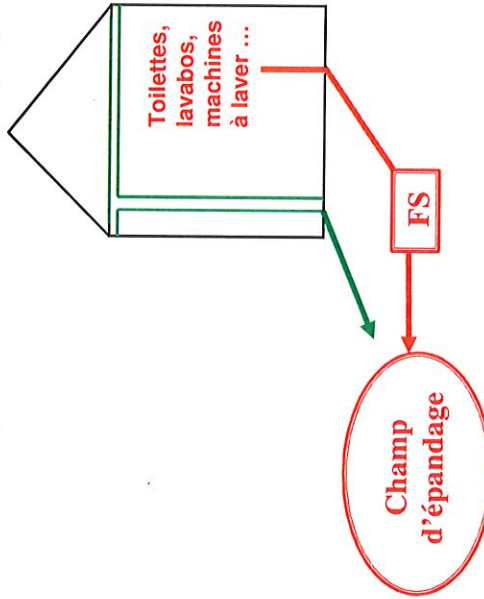
OBJECTIFS DU PROJET – CAS D'UNE HABITATION EN ASSAINISSEMENT
NON COLLECTIF



CAPI
Communauté
d'Agglomération
Porte de l'Isère

A la charge des usagers du réseau :

Raccordement des eaux usées
(WC, douche, lavabos, machines
à laver,...)
Suppression de la fosse septique

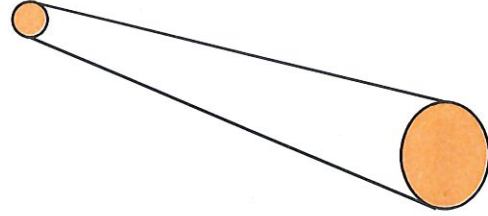


A la charge de la CAPI :

- création du nouveau réseau,
- mise en place des boites de raccordement

En limite de propriété

Réseau Unitaire
vers Ruisseau d'Enfer



Groupe MERLIN

2 – TRAVAUX

OBJECTIFS DU PROJET – CAS D'UNE HABITATION EN ASSAINISSEMENT NON COLLECTIF

CAPI

Communauté
d'Agglomération
Porte de l'Isère



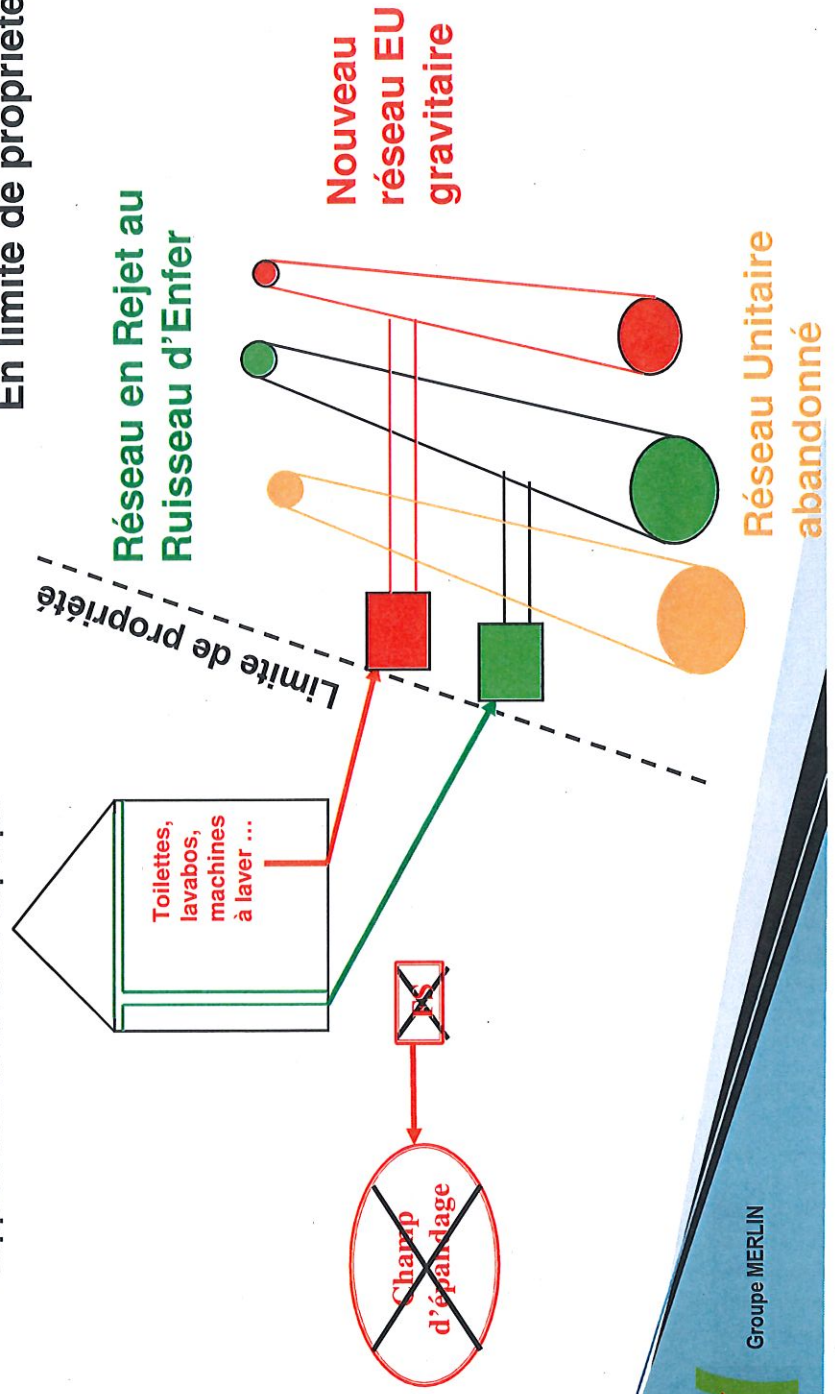
A la charge des usagers du réseau :

Raccordement des eaux usées
(WC, douche, lavabos, machines à laver,...)
Suppression de la fosse septique

A la charge de la CAPI :

- création du nouveau réseau,
- mise en place des boîtes de raccordement

En limite de propriété



Groupe MERLIN

3 – ORGANISATION GENERALE

GESTION DE LA CIRCULATION - ROUTE BARREE



- Routes barrées
- Rétablissement des accès riverains dès que possible
- Information des riverains à l'avancement
- Maintien des accès (véhicules de secours, assistances médicales...)
- Gestion des déchets (points de collecte) – Coordination avec SMND

Route barrée sur :

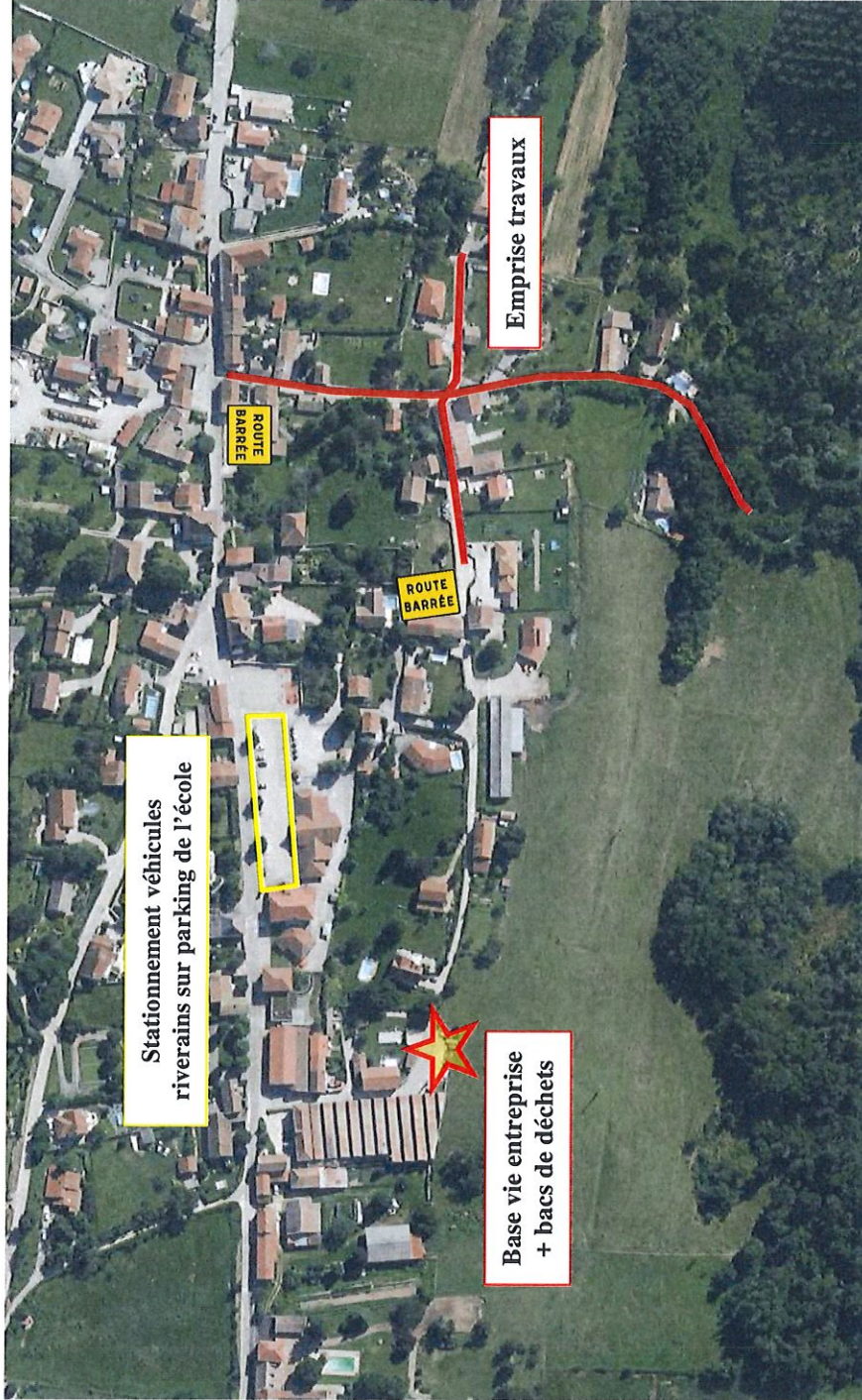
- Chemin de Récalaine
- Chemin de Marguinière
- Impasse des Bleuets



Groupe MERLIN

3 – ORGANISATION GENERALE

GESTION DE LA CIRCULATION - ROUTE BARREE



4 – CONCLUSION

PLANNING



CAPI
 Communauté
 d'Agglomération
 Porte de l'Isère

Démarrage des travaux : 22 Juillet 2024

Arrêt de chantier semaines 32-33-34 pour congés des entreprises

Reprise du chantier semaine 35.

Délai de réalisation total de 5 mois.

Travaux par lots par semaines	Juillet 2024		Août 2024			Septembre 2024			Octobre 2024			Novembre 2024			Décembre 2024												
	S27	S28	S29	S30	S31	S32	S33	S34	S35	S36	S37	S38	S39	S40	S41	S42	S43	S44	S45	S46	S47	S48	S49	S50	S51	S52	
Lot 1 Canalisations																											
Lot 2 Poste de refoulement																											



Groupe MERLIN

4 – CONCLUSION

OBJECTIFS

OBJECTIFS MAJEURS :

- Suppression de la pollution du Ruisseau d'Enfer
- Amélioration du système de collecte et de traitement des eaux usées via la mise en séparatif
- Amélioration de la distribution de l'eau potable. Sortie des compteurs en domaine public





MERCI POUR VOTRE ATTENTION

